

高速大師橋リニューアル

高齢化が進んだ橋梁の架け替え工事のため

1 羽田線 2週間通行止

2023年
5月27日(土) 5時 ~ 6月10日(土) 5時

1 羽田線平和島出入口・東海JCT
⇕
K1 横羽線大師出入口

首都高および通行止区間周辺の一般道路で通常以上の混雑が予想されますので、車のご利用をお控えいただくか、う回ルートをご利用いただくなど、渋滞・混雑緩和へのご協力をお願いいたします。



高速大師橋リニューアル
特設サイト
羽田線 2週間通行止



ご迷惑をおかけしますが、通行止期間中に 予定の変更が可能な場合は、渋滞回避についてご検討ください

期間中、首都高全線および通行止区間周辺的一般道では、この期間の例年と比べると通常以上の渋滞・混雑が予想されます
※年間特に渋滞・混雑の多い年末・年度末などと同程度の渋滞・混雑が予想されます

通行止期間中に渋滞・混雑に注意が必要な区間(平日)

凡例
 1日のうち多くの時間で渋滞・混雑に注意が必要な区間
 主にピーク時に渋滞・混雑に注意が必要な区間

朝 6~10時台 昼 11~15時台 夕 16~19時台
 夜 20~22時台 深夜 23~翌5時台

美女木JCT→竹橋JCT
 通常 50分 最大 110分
 朝 70分 昼 80分 夕 110分 夜 40分 深夜 20分

三郷JCT→箱崎JCT
 通常 60分 最大 90分
 朝 40分 昼 90分 夕 80分 夜 40分 深夜 20分

葛西JCT→空港中央出口
 通常 20分 最大 60分
 朝 30分 昼 40分 夕 60分 夜 40分 深夜 15分

生麦JCT→大師出口
 通常 30分 最大 150分
 朝 150分 昼 150分 夕 150分 夜 150分 深夜 10分

大黒JCT→川崎浮島JCT
 通常 20分 最大 40分
 朝 40分 昼 40分 夕 40分 夜 10分 深夜 10分

首都高全線で、年間で特に渋滞・混雑の多い年末・年度末程度の渋滞・混雑が予想されます。

特に激しい渋滞が予想されます

周辺一般道も渋滞します

平日/土曜/日曜別、時間帯別など、交通状況の詳細についてはWEBサイトへ
 ※特に土曜/日曜は湾岸線において東京湾アクアラインを先頭とする激しい渋滞が予想されます。ご注意ください。
<https://www.shutoko.jp/ss/daishibashi/>

1 車のご利用を控えることをご検討ください

お出かけする日にち、配達する日にちの変更

電車などの公共交通機関を使つての移動

リモートでの対応など

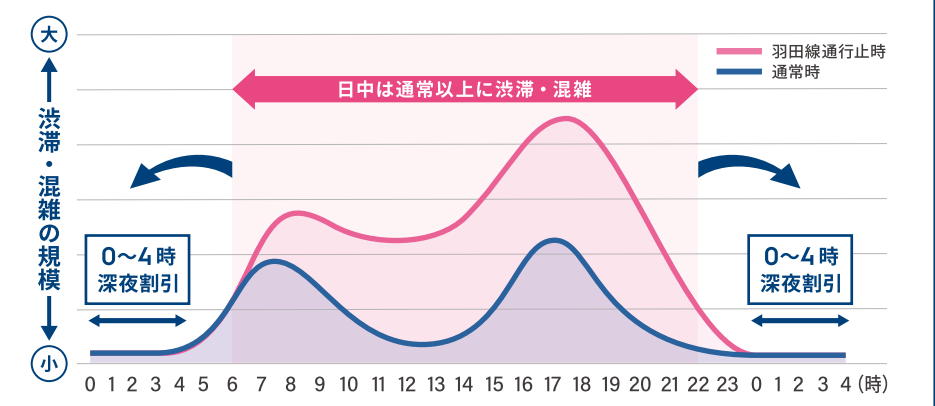
通行止前後の首都高の渋滞予想はこちら

首都高渋滞予想カレンダー

2 混んでいる時間帯を避けることをご検討ください

比較的すいている早朝、夜間のご利用をお願いします。

- 日中は終日渋滞・混雑が予想されます。
- 0時~4時に首都高入口等を通過する車両は20%の深夜割引が適用されます。(ETC無線通行に限る)



高速大師橋リニューアルのため、ご迷惑をおかけしますがご理解とご協力をお願いいたします。

通行止期間中に首都高をご利用される際は、裏面をご確認ください。

高速大師橋リニューアルとは
東京と神奈川をつないで半世紀、高速大師橋は生まれ変わります。

首都高が誕生したのは1962年12月。2年後の東京オリンピックの開催に交通の面で貢献しました。以後、高度経済成長、国際化、IT化、東京2020大会の開催へと、時代とともに変化を遂げる首都圏の大動脈として、経済発展を支え続けてきました。

経済発展に伴い、首都高の交通量は1964年の6万台/日から2022年には100万台/日と急速に増加。過酷な使用状況などにより補修箇所も急激に増加しました。それでも首都高は、適切な維持管理によって社会を止めることなく守ってきました。

一方、初期に建設された路線では、長期的な安全性の確保から、抜本的な対策が必要となっています。1968年に開通した高速大師橋も、多摩川を渡る1日8万台の交通量を支え続け、これまでに1200か所以上のき裂が見つっています。

きめ細やかな点検と適切な補修により、日々の安全・安心を確保していますが、構造物の長期的な安全性を確保するため、き裂が発生しにくく、長期の耐久性と維持管理性を備えたより優れた構造へと、高速大師橋を造り替えます。

高速大師橋は今、生まれ変わります。100年先の未来のために。



高速大師橋リニューアル 通行止期間中2週間の工事内容

5月27日(土) 5時 通行止開始

1 通行止開始・現在の橋の撤去準備

切断・撤去

2 現在の橋の撤去

スライドして撤去

3 新しい橋の架設

スライドして架設

4 新しい橋の固定

溶接などにより固定

5 舗装・区画線などの設置

区画線を設置

6 安全確認・通行止解除

通行止解除!

安全確認を行い通行止を解除

6月10日(土) 5時 通行止解除

お問い合わせ | 首都高お客さまセンター
TEL 03-6667-5855 / 営業時間24時間(年中無休)
FAX 03-3249-1161 / 耳の不自由な方のFAX通信

工事についてのお問い合わせ | 更新・建設局 大師橋工事事務所
〒144-0052 東京都大田区蒲田4-22-3 住友生命蒲田ビル5F
TEL 03-6428-6948 / 受付時間(平日)10:00~17:00

高齢化が進んだ橋梁の架け替え工事のため

1 羽田線 2週間通行止

2023年

5月27日(土) 5時 ~ 6月10日(土) 5時

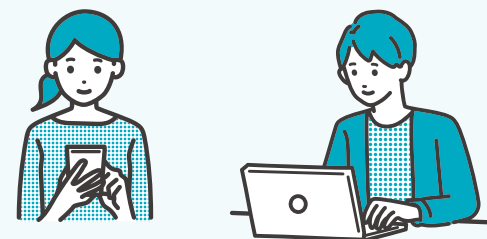
通行止区間 **1** 羽田線平和島出入口・東海JCT ⇄ **K1** 横羽線大師出入口

右記の出入口も閉鎖します **1** 羽田線 芝浦(下り入口)、勝島(下り入口)、平和島(下り入口・上り出口)、空港西、羽田 **K1** 横羽線 大師(上り入口・下り出口)



通行止期間中の交通状況や渋滞回避については、**裏面**をご確認ください。

通行止期間中に首都高をご利用される際は、交通状況をご確認の上、時間に余裕を持った行動をお願いいたします



ご利用前に交通状況をご確認を!

高速大師橋リニューアル特設サイト

渋滞予測や前日までの交通状況など、通行止に関する最新情報のほか、リニューアルプロジェクトの詳細も掲載!

- 渋滞予測
- 前日までの交通状況(通行止期間中のみ)
- 主要経路の所要時間(通行止期間中のみ)
- 事業概要

羽田線 2週間通行止



首都高の交通情報サイト mew-ti

リアルタイムの道路交通情報、所要時間・ルート検索など、首都高の情報がどこよりも早く手に入る!

- リアルタイム交通情報
- リアルタイムの所要時間・ルート検索



SNS 配信でも交通状況を提供中

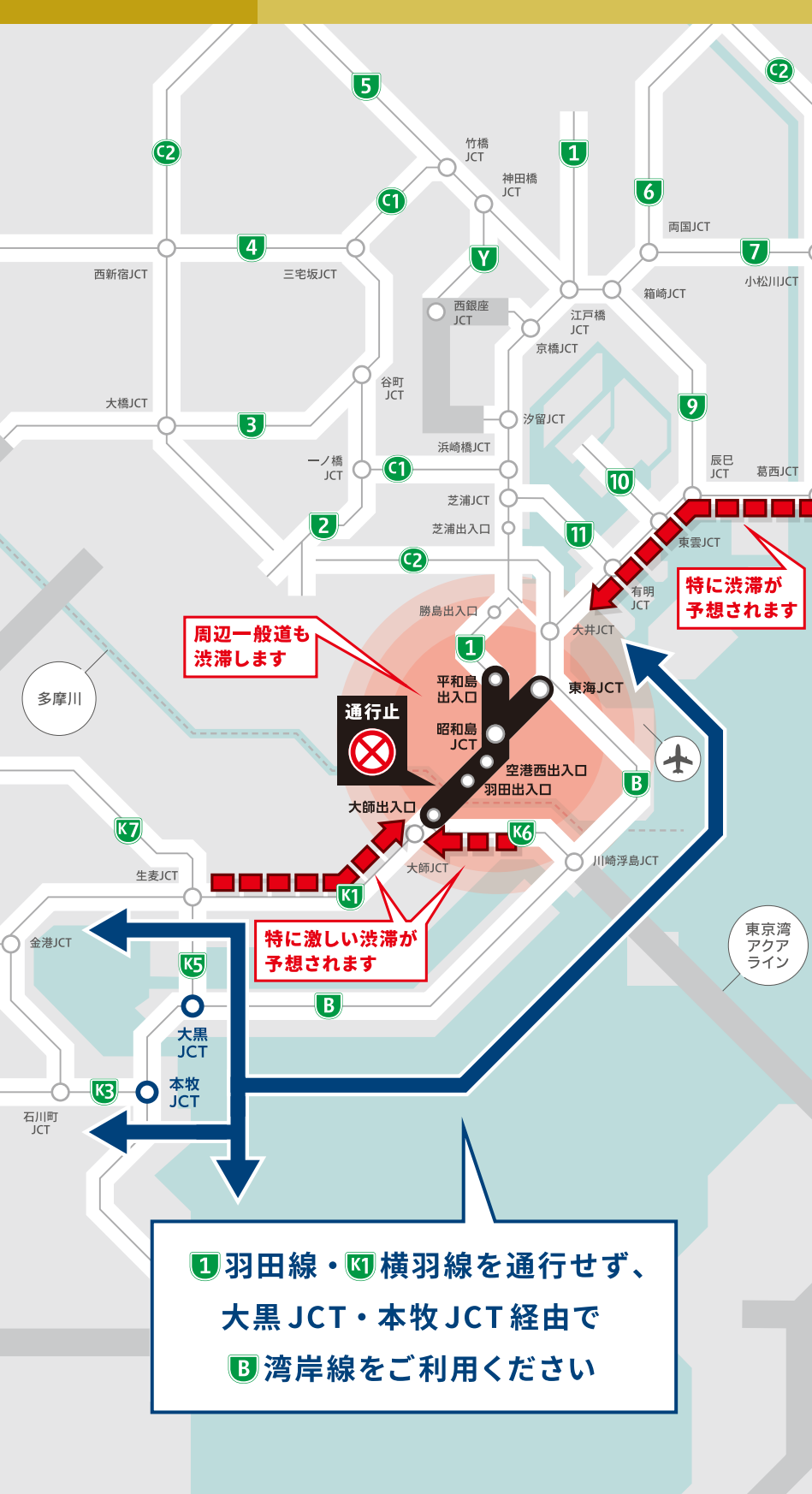
首都高 公式 Twitter



首都高 公式 LINE



通行止区間付近を通行する場合 **1** 羽田線・**K1** 横羽線は激しい渋滞が予想されます。
B 湾岸線へう回してご利用ください。



通行止周辺入口を利用する場合 産業道路は渋滞が予想されます。
B 湾岸線または **K6** 川崎線の入口ご利用もご検討ください。



通行止周辺出口を利用する場合 通行止区間手前の出口を先頭に渋滞が予想されます。
B 湾岸線または **K6** 川崎線の出口ご利用もご検討ください。

